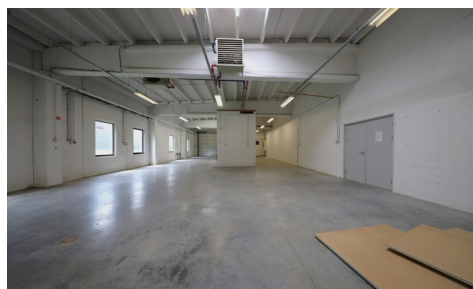


## A LOUER - BUREAUX & ENTREPÔTS

Dooren 107, 1785 Merchtem

€ 5.000

Ref. 6019408



Garages: 1

Disponibilité: immédiatement

Surf. Hab: 600m<sup>2</sup>

Surf. Terrain: 800m<sup>2</sup>

Quartier: industriel

## DESCRIPTION

Immeuble à louer composé de deux couloirs d'entrée.

Façade : entrée, bureau 32m<sup>2</sup>, salle PC, toilettes, bureaux 20m<sup>2</sup>-20-20-48-13-16-21-9m<sup>2</sup>.

Salle de réunion 20 et 48m<sup>2</sup>.

Cuisine entièrement équipée 20m<sup>2</sup>.

Toilettes.

Salle d'exposition 268m<sup>2</sup>.

Entrée latérale :

Atelier 100m<sup>2</sup> avec portail de 4m de large et 4m de haut.

Salle de chauffage. Toilette et douche.

## FINANCES

Prix: € 5.000,00/mois

Disponible: Immédiatement

Charges commune: € 0,00/mois

## BÂTIMENT

Surface: 600,00 m<sup>2</sup>

Façades: 3

Année de construction: 2000

État: Bon état

Étages: 0

Zone principale: 480 m<sup>2</sup>

Largeur façade: 16,00 m

Orientation d'façade: Nord-est

## CONFORT

Accès handicapé: Non

Ascenseur: Non

## ESPACE SPÉCIFIQUE

Salle de meeting: 8,00 m<sup>2</sup>

Archives: 8,00 m<sup>2</sup>

Computer room: Oui

Toilettes H/F: Oui

## ENERGIE

Double vitrage: Oui

Certificat d'électricité: Non

Type de chauffage: Mazout (chauf. centr.)

## LOCALISATION

### GÉOGRAPHIQUE

Environnement: Industriel, commerce

École à proximité: Oui

Transports publics à proximité: Oui

## TERRAIN

Superficie terrain: 800,00 m<sup>2</sup>

## AMÉNAGEMENT

Cuisine: Oui, super-équipée

Salles de douches: 1

Toilettes: 2

## TECHNIQUES

Électricité: Oui

Egouts: Oui

Eau: Oui

## PARKING

Garage: 1

Parkings extérieur: 8

Parkings intérieur: 4