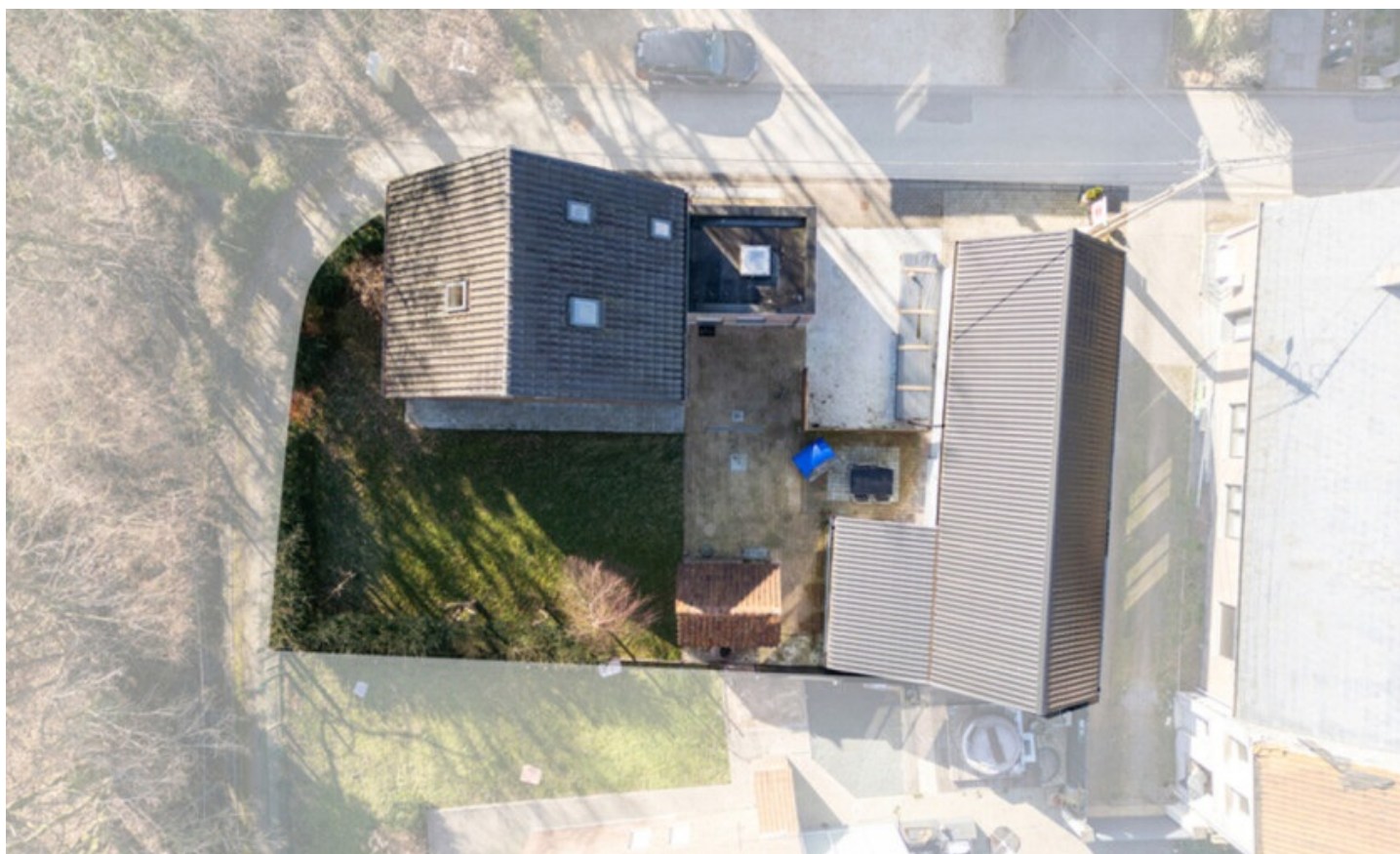


## TE KOOP - HUIS

Barbierstraat 48, 1860 Meise

€ 575.000

Ref. 6375099



Aantal slaapkamers: 5

Aantal badkamers: 2

Garages: 1

Beschikbaarheid: vanaf akte

Bew. opp.: 330m<sup>2</sup>

Grond opp.: 454m<sup>2</sup>

Buurt: bosrijk

EPC: 209kwh/m<sup>2</sup>/j

Type verwarming: gas cv

## OMSCHRIJVING

Deze uniek gelegen woning te Imde grenzend aan een natuurgebied, ligt dichtbij de A12 Brussel-Antwerpen. Gelegen in een beemdenlandschap met broekbossen, knotbomen, grachten, de Molenbeek en de Zijp. Niet alleen de locatie maar ook de aanwezigheid van een ruim atelier met loftwoning maakt het pand zo speciaal.

Troeven: Instapklaar, volledig gerenoveerd. Energiezuinig (goed geïsoleerd)! EK conform. 2 badkamers. 2 keukens. 5 slaapkamers en een bureel.

### Indeling van de woning:

inkom, toilet, ruime keuken, woonkamer, berging 5,5 m<sup>2</sup>.

Trap naar nachthal, slaapkamer 14 m<sup>2</sup>, slaapkamer 13m<sup>2</sup>, slaapkamer , bureel 3m<sup>2</sup>.

Zolderverdieping: slaapkamer 8m<sup>2</sup> en slaapkamer 8m<sup>2</sup>. Badkamer 5m<sup>2</sup> met toilet en douche.Er ligt parket in de slaapkamers. De bewoonbare oppervlakte van de woning is +/-130m<sup>2</sup>.

### Indeling van het atelier/garage/loft :

woonkamer, kitchenette, slaapkamer 12 m<sup>2</sup>, badkamer met inloepdouche en toilet.

Ideaal voor een inwonend kind of ouder.

Zolder boven garage 34m<sup>2</sup>

Gelijkvloers +/- 95 m<sup>2</sup>. Totaal 130m<sup>2</sup>.

De garage kan ook als praktijk worden ingericht.

Men beschikt over parkeerplaatsen op de eigendom.

---

## FINANCIIEEL

Prijs: € 575.000,00

Beschikbaarheid: Vanaf akte

Beschikbaarheid datum: 01 Maart 2025

Kadastraal inkomen: € 485,00

## GEBOUW

Bewoonbare oppervlakte: 330,00 m<sup>2</sup>

Aantal gevels: 4

Renovatiejaar: 2023

Staat: Goede staat

## COMFORT

Gemeubeld: Nee

Handicapvriendelijk: Nee

Lift: Nee

Zwembad: Nee

## ENERGIE

EPC score: 209

EPC code: 20250307-0003546973-RES-1

EPC klasse: C

## LIGGING

Buurt: Bosrijk, rustig

Openbaar vervoer nabij: Ja

Autosnelweg nabij: Ja

## TERREIN

Grondoppervlakte: 454,00 m<sup>2</sup>

Tuin: Ja

## INDELING

Woonkamer: 28,00 m<sup>2</sup>

Keuken: 15,00 m<sup>2</sup>, geïnstalleerd

Slaapkamer 1: 14,00 m<sup>2</sup>

Slaapkamer 2: 13,00 m<sup>2</sup>

Slaapkamer 3: 8,00 m<sup>2</sup>

Slaapkamer 4: 8,00 m<sup>2</sup>

Slaapkamer 5: 13,00 m<sup>2</sup>

Badkamer type: Alle comfort

Douchekamers: 2

Toiletten: 3

Wasplaats: Ja

Zolder: Ja

Dubbele beglazing: Ja  
Elektriciteitskeuring: Ja, conform  
Type verwarming: Gas cv  
Verwarming: Individueel

## TECHNIEKEN

Elektriciteit: Ja  
Riolering: Ja  
Gas: Ja  
Water: Ja

## STEDENBOUW

Bestemming: Parkgebied  
Bouwvergunning: Ja  
Verkavelingsvergunning: Nee  
Voorkooprecht: Ja  
Asbestinventarisatetest: Ja  
Dagvaarding: Nee - geen rechterlijke  
herstelmaatregel of bestuurlijke maatregel  
opgelegd  
O-peil: Mogelijk overstromingsgevoelig gebied  
G-score:  D  
P-score:  D  
Vonnissen: Nee  
Servitude: Nee

## PARKING

Garage: 1  
Parkings buiten: 1  
Parkings binnen: 1